

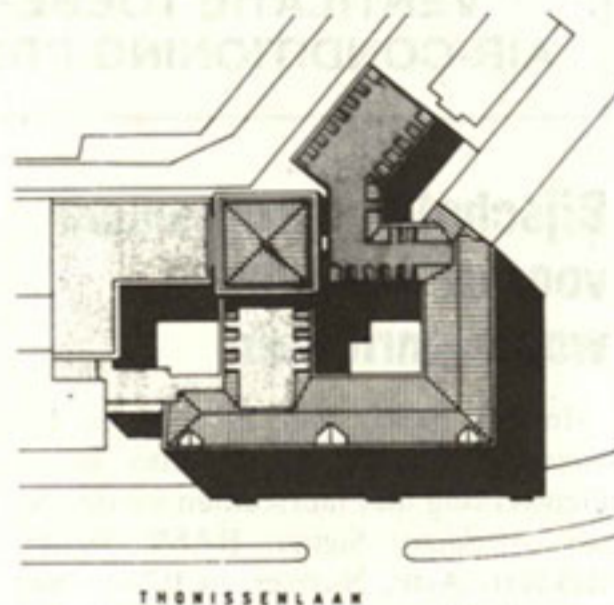
Hasselts «Oud Gasthuis» wordt gerenoveerd en verbouwd

HET «Oud Gasthuis» aan de Thonissenlaan, vlakbij de Kanaalkom te Hasselt zal worden gerenoveerd en uitgebreid en krijgt de bestemming van kantoorgebouw. Volgens een recent masterplan zal de buurt van de Kanaalkom in de nabije toekomst worden geherwaardeerd. Het project van het Oud Gasthuis zal daarvoor een belangrijke aanzet vormen, een symbolisch beginpunt. Tijdens een persconferentie vorige maandag hebben de architecten De Gregorio en Aldo Rossi het project voorgesteld.

Voor de geschiedenis van het Gasthuis moet men terug tot 1626 toen het werd opgericht, samen met een klooster, voor het verplegen van pestlijders. In de jaren die erop volgden, is er heel wat bijgebouwd en verbouwd, zodat van het oorspronkelijke gebouw eigenlijk niets meer overblijft en voor het

huidige, intussen geklasseerde, gebouw komen we terecht in de 18de eeuw. Het gebouw deed een tijdlang dienst als kazerne en werd nadien terug hospitaal, dat in de tweede helft van vorige eeuw werd uitgebreid naar een ontwerp van Herman Jaminé, die als architect verbonden was aan het provinciebestuur van Limburg en in de provincie al heel wat gebouwen had ontworpen of verbouwd.

In het nieuwe project wordt de vleugel langsheen de Thonissenlaan volledig bewaard en gerenoveerd. Het is een gevel in neovlaamse-renaisseancestijl en die wordt opgenomen in het nieuwe ontwerp. De hoofdstructuur van de oude vleugel, bestaande uit een gang langs de patio-zijde en kamers langsheen de Thonissenlaan, wordt in het nieuwe complex voortgezet. Aan de patiozijde zijn er verschillende kleinere ingrepen



die het gebouw functioneel en naar beleving veraangenamen.

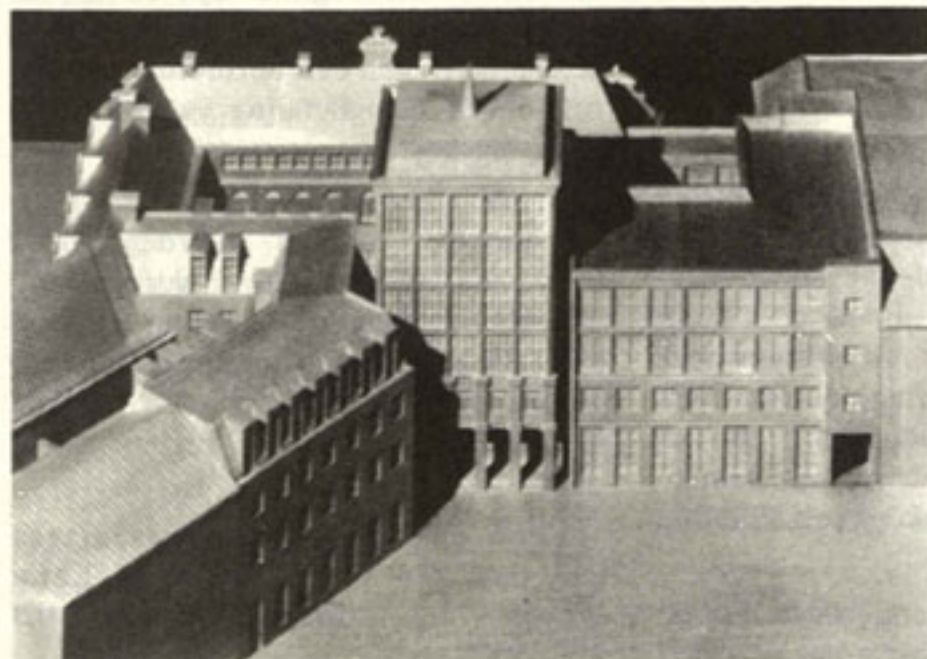
Het nieuwe project is volledig opgebouwd rond twee binnenkoeren, patio's, langswaar de toekomstige gebruikers het gebouw zullen kunnen binnenkomen. Het totaalproject wordt eigenlijk gevormd door verschillende gebouwen rond die patio's. Verschillende gebouwen, aldus de ontwerpers, omdat men daardoor verwijst naar het verleden waarin het gehele gebouwencomplex geleidelijk is gegroeid. In het midden, op de plaats ongeveer waar nu de kapel staat, komt een toren, niet hoog (ongeveer 20 m) teneinde niet te storen in het stadsbeeld, maar die toch van verre zichtbaar zal zijn en op die manier een bindteken zal vormen tussen de stad en de Kanaalzone.

Elk gebouw heeft een eigen textuur, een eigen uitstraling door de combinatie van herkenbare materialen. Het bestaande gebouw in baksteen zal aan de binnenkoer en aan de achterzijde gecombineerd worden met gevels in staal (groen gekleurd) en glas om te verwijzen naar het nieuwe, hedendaagse in het project, terwijl een andere gevel zal bepleisterd worden, zulks op aanvraag van Monumenten en Landschappen, om in harmonie te zijn met eraast liggende bestaande gevels.

De totale terreinoppervlakte beslaat 2.395 m², waarvan 1.646 m² bebouwd.



De oude gevel langs de Thonissenlaan zal volledig worden bewaard



Een kijk vanop een binnenkoer, met in het midden het torengebouw